

Ing. Michal Kešner

Poradenská a konzultační činnost, zpracování odborných studií a posudků
Oceňování majetku pro věci movité

ODBORNÝ POSUDEK

stanovení výše tržní ceny/hodnoty majetku - vozidla
Land Rover Discovery Sport 2.0 TD4 Pure rz 6AJ 1590

Spisová značka : 140/25
Počet vyhotovení : 2
Počet listů : 9 + přílohy
Počet příloh : 3 (17 listů)

Ing. Michal Kešner
Větrná 34
321 00 Plzeň – Litice

IČ : 68814739
E-mail : mkesner@volny.cz
č.ú. : 325697897/0300

Posudek vyžádán : Vojenské lesy a statky ČR, s.p.
Pod Juliskou 1621/5
160 00 Praha 6
IČ : 00000205

Žádost Č.j. : osobně oprávněná osoba
na základě celoroční objednávky pro rok 2025

Lesingová smlouva č. : není

Posudek vypracoval : Ing. Michal Kešner
Větrná 34
321 00 Plzeň - Litice

Doba ke které je cena/hodnota : datum prohlídky, 27.08.2025
vozidla stanovená

Zadání odborného posudku :

Stanovit výši tržní hodnoty (ceny) vozidla za účelem jeho vyřazení z účetní evidence firmy a následného prodeje.

Účel odborného posudku :

Účelem zpracování ze strany zadavatele je získání podkladu pro obchodní jednání se zájemci o předmět posouzení, kteří budou reagovat na následnou inzertní nabídku zveřejněnou zadavatelem.

Využité podklady : kopie osvědčení o registraci č. UI 228606
znalecký standard I/2022
sdělení zadavatele k proběhu vozidla
ceník/konfigurační autorizovaného prodejce/importéra
server znalci.tipcars s oprávněným přístupem zpracovatele
archív znalce včetně specializovaných internetových serverů

1. NÁLEZ

1. 1 Identifikace vozidla

Značka a typ vozidla	:	Land Rover Discovery Sport 2.0 TD4 Pure
Druh vozidla	:	OA-M1G
Osvědčení o TP platné do	:	6.2027
Výrobní číslo vozidla / rok pořízení	:	SALCA2DN4HH701996 2017
VIN nebo v. č. karos. / rok pořízení	:	SALCA2DN4HH701996 2017
Druh karoserie / barva	:	kombi (SUV) zelená metalíza Aintre
Výrobní číslo motoru / rok pořízení	:	neevidováno, typ 204DTD 2017
Objem (cm ³) a druh, výkon motoru	:	1 999 /vznětový/ 110 kW
Druh a rozměr pneu prvomontáže	:	vpředu 225/65 R17 106V vzadu 225/65 R17 106V
Schválené změny proti původnímu typu dle technického průkazu	:	nezjištěny
Datum prvního uvedení do provozu	:	19.7.2017 v ČR
Datum uvedení do provozu v ČR	:	dtto
Vlastník vozidla	:	Vojenské lesy a statky ČR, s.p. Pod Juliskou 1621/5 160 00 Praha 6 IČ : 00000205
Počet předchozích držitelů	:	0
Stav počítáče ujetých kilometrů	:	201 042 km
Údaje o počtu ujetých kilometrů dle sdělení vlastníka	:	dtto km
Celkový proběh vozidla	:	odpovídá stavu ukazatele počtu ujetých kilometrů
Údaje na vozidle s údaji v dokumentaci (souhlasí - nesouhlasí)	:	běžnou vizuální prohlídkou ano

1. 2 . Údaje o opravách a poškození vozidla, opravách hlavních skupin a jejich eventuálních výměnách

a) podle záznamu v TP	:	neuvedeny
b) podle dokladu držitele	:	doklady k prováděnému servisu
c) podle sdělení držitele	:	vozidlo odstaveno z provozu z důvodu náhrady novou technikou a potřeby realizace oprav

1. 3. Výbava vozidla - posouzení, zda odpovídá podle údajů výrobce pro uvedený typ:

Odpovídá - neodpovídá	:	ano
Neúplná - chybí	:	ne

Výbava modelu : model Pure, specifikace uvedena v příloze č. 3

Mimořádná výbava : zahrnuta ve výchozí ceně srovnatelného nástupnického modelu
(zahrnuta ve výchozí hodnotě)

1. 4. Technický stav vozidla zjištěn :

Technický stav vozidla zjištěn prohlídkou datum a místo	:	27.08.2025, v provozovně zadavatele v Lipníku/Bečvou
Zkušební jízda dne	:	27.8.2025
Vozidlo řídil	:	zpracovatel
Stav vozovky, atmosferické podmínky	:	slunečno, cca 17 st. Celsia
Počet ujetých km při zkušební jízdě	:	cca 5 km

1. 5. Stabilita vozidla při jízdě

Stabilita vozidla - v přímé jízdě, v zatáčce	:	odpovídající době provozu a průběhu
Stabilita vozidla při brzdění provozní brzdou	:	dtto

1.6. Technický stav jednotlivých skupin vozidla

Vozidlo bylo zakoupeno v ČR jako továrně nové. K vozidlu je vedena servisní knížka. Servis prováděn v autorizovaném a následně odborném servisu.

Celkový proběh vozidla je věrohodně doložen a celková míra opotřebení koresponduje s proběhem, resp. charakterem provozu. Vozidlo provozováno jako referentské v souladu s předmětem činnosti zadavatele, s částečným využitím v terénu.

Motor, spojka	Nutná kontrola/výměna rozvodové sady, kontrola turbodmychadla, filtru pevných částic, prováděn pravidelný olejový servis Závada systému dávkování Adblue, výměna nádobky, kontrola systému, dojezd vozidla před zablokováním 125 km.
Hodnocení technického stavu	-40%
Převodovka	Odpovídá charakteru provozu a proběhu kilometrů. V minulosti byla provedena výměna olejové náplně
Hodnocení technického stavu	bez srážek a přirážek
Přední náprava a mechanismus řízení	Odpovídá charakteru provozu a proběhu kilometrů. Kontrola pružných prvků uložení a spodních ramen s perspektivou nutnosti výměny
Hodnocení technického stavu	-25%
Zadní náprava	Odpovídá charakteru provozu a proběhu kilometrů. Kontrola diferenciálu a systému 4x4
Hodnocení technického stavu	-25%
Karoserie	Skupina odpovídá charakteru provozu a proběhu. Četné provozní oděrky a odřeniny povrchových panelů. Deformovaná zadní výklopná stěna - výměna, deformované LZ a PZ dveře - oprava + lak, otluky blatníků a kapoty. Profesionální přeleštění povrchových panelů.
Hodnocení technického stavu	-45%
Výbava karoserie	Tlumicí výplň kapoty - výměna, prosezené sedadlo řidiče - výměna sedáku, výměna madla výškového nastavení. Oděrky předního a zadního nárazníku - oprava laku Sedřené interiérové panely v prostoru pro posádku a zavazadla. Profesionální čištění interiéru, servis klimatizace
Hodnocení technického stavu	-40%

1.8. Pneumatiky

1.8.1. Hodnota výchozí pneumatik prvomontáže

počet ks	Rozměr pneumatiky	Cena pneu vč. DPH [1 ks]	Cena duše vč. DPH [1 ks]	Celkem [Kč]
4	225/65 R17 106V	2 806,00 Kč	0,00 Kč	11 224,00
0		0,00 Kč	0,00 Kč	0,00
Hodnota výchozí pneumatik prvomontáže HN _{pp}				11 224,00

Jako pneumatiky prvomontáže jsou uvažovány pneumatiky zn. Bridgestone

Ceník fy azpneu.cz.

1.8.2. Hodnota časová pneumatik vozidla

pneu	LP	PP	LZ	PZ	R
kusů	1	1	1	1	0
značka			Gripmax		
rozměr	235/65 R17 108V				
druh (originál/protektor)	originál	originál	originál	originál	
dezén			Sature H/T		
hodnota pneu [Kč]	1 720,00	1 720,00	1 720,00	1 720,00	0,00
hodnota duše [Kč]	0,00	0,00	0,00	0,00	0,00
hodnota výchozí pneu HN _p [Kč]	1 720,00	1 720,00	1 720,00	1 720,00	0,00
Zbytková užitnost Zu _{pv} [%]	10%	10%	10%	10%	0%
Hodnota časová [Kč]	172,00	172,00	172,00	172,00	0,00
Hodnota časová pneumatik vozidla HC _{pv} vč. DPH v Kč					688,00

Ceník fy alukola.cz

1.9. Hodnota časová mimořádné výbavy

Druh, typ	Počet (ks)	Hodnota výchozí HN _{mv} (Kč)	Doba provozu DP _{mv} (rok)	Stav při prohlídce PS _{mv} (%)	Zbytková užitnost Zu _{mv} (%)	Hodnota časová HC _{mv} (Kč)
sada pneu Hilfy s ALU disky	sada	20 000,00	0,00	funkční	25,00	5 000
		0,00	0,00	funkční	0,00	0
		0,00	0,00	funkční	0,00	0
		0,00	0,00	funkční	0,00	0
		0,00	0,00	funkční	0,00	0
		0,00	0,00	funkční	0,00	0
Hodnota časová mimořádné výbavy celkem Kč vč. DPH					HC _{mv}	5 000

Poznámka : dle ceníku pneuok.cz

POSUDEK

2. Stanovení tržní hodnoty (ceny) vozidla

2.1 Základní amortizace

2.1.1 Zbytková užitnost redukovaného vozidla

2.1.1. Základní amortizace

	DP (roků)	ZAD %	PKM km	ZAP %	ZA %
Vozidlo jako celek	8	70,00	201 042	72,31	71,16

Vozidlo zařazeno do kategorie D-SUV

DP - doba provozu

ZAD - základní procentuální srážka za dobu provozu

PKM - počet ujetých km

ZAP - základní procentuální srážka za počet ujetých km

ZA - základní amortizace

2.1.2 Zbytková užitnost redukovaného vozidla

	VU _s	ZAs	PS _s	ZUs	PD _s	PZUs
Skupina						
	%	%	± %	%	%	%
Motor + spojka	100	71,16	-40,00	17,31	24	4,15
Převodovka, rozvodovka,	100	71,16	0,00	28,85	7	2,02
Zadní náprava	100	71,16	-25,00	21,63	8	1,73
Přední náprava	100	71,16	-25,00	21,63	13	2,81
Karoserie	100	71,16	-45,00	15,86	22	3,49
Rám	0	0,00	0,00	0,00	0	0,00
Výbava	100	71,16	-40,00	17,31	26	4,50
Zbytková užitnost redukovaného vozidla					ZU _{rv} =	18,71

Poznámka : Stav skupin oproti etalonu zohledněn v určení výše přírážky, srážky.

VU_s - výchozí užitnost

ZAs - základní amortizace

PS_s - přírážka, srážka

ZUs - zbytková užitnost

PD_s - poměrný díl

PZUs - poměrná zbytková užitnost

2.2 Hodnota výchozí vozidla HN_v

Hodnota výchozí vozidla HN_v vč. DPH v Kč 1 169 910

Zdůvodnění : srovnatelná výchozí cena dle nabídky aktuálního nástupnického modelu
uplatněn koeficient technické úrovně 0,9 v důsledku technické inovace
(1 299 900,- Kč vč. DPH)

2.3 Hodnota časová vozidla

Hodnota výchozí vozidla vč. DPH	HN_v	1 169 910	Kč
Hodnota výchozí pneumatik prvomontáže	HN_{pp}	-	11 224,00 Kč
Hodnota výchozí redukováného vozidla	HN_{rv}	1 158 686	Kč
Zbytková užitnost redukováného vozidla	ZU_{rv}	18,71	%
Hodnota časová redukováného vozidla	$HČ_{rv}$	216 744	Kč
Hodnota časová pneumatik vozidla	$HČ_{pv}$	688	Kč
Hodnota časová mimořádné výbavy	$HČ_{mv}$	5 000	Kč
Hodnota časová vozidla s DPH	$HČ_v$	222 432	Kč

2.4 Hodnota tržní vozidla

Koeficient prodejnosti vozidla $KP = 0,80$

Zdůvodnění : Pro zjištění koeficientu prodejnosti posuzovaného vozidla byly zjišťovány prodejní ceny vozidel srovnatelné typu v inzerci tuzemských autobazarů. Použita byla databáze systému CebiCat GT, TIPCARs a TEAS. Vzhledem k typovému provedení oceňovaného vozidla bylo zjištěno 13 základními parametry srovnatelných vozidel na trhu ojetých vozidel, přičemž některé nabídky se opakují. V daném případě nelze stanovit obvyklou cenu dle vyhlášky č. 441/2013 Sb ve znění účinném k 1.1.2022, neboť není k dispozici potřebný počet nejméně 3 realizovaných předmětů ocenění ve stejné nebo srovnatelné kvalitě, současně objektivně nelze technicky stanovit kvalitu vozidel bez jejich prohlídky a vyhodnocení k nim shromážděné dokumentace. Předmětné vozidlo bylo provozováno v náročných provozních podmínkách a vyžaduje opravy emisního systému, karosérie a interiéru. Koeficient byl stanoven porovnáním s dostupnými vozidly srovnatelnými v základních parametrech se zohledněním stavu předmětného vozidla, cenové hladiny oprav a servisu vozidel této značky

Tržní hodnota (cena) vozidla	HT_v	=	$KP1 \times HČ_v$	Kč
vč. DPH			0,80 222 432	177 945
Tržní hodnota (cena) vozidla po zaokrouhlení				177 900

slovy vč. DPH stosedmdesátsedmtisícdevětsetkorunčeských

Pozn. : střední dosažitelná hodnota platná pro koncového zákazníka. V případě prodeje výkupem specializovaným obchodníkem je z důvodu převzetí záruk a rizik dosažitelná hodnota nižší až o 15 % (obvyklá hodnota uvažovaná společností Eurotax)

3.0 Závěr - odpovědi na otázky

Výše tržní ceny/hodnoty movitého majetku tvořeného vozidlem Land Rover Discovery Sport 2.0 TD4 Pure, rz 6AJ 1590 stanovená odborným posudkem k datu prohlídky dne 27.08.2025 činí ve střední dosažitelné hodnotě u koncového zákazníka 177 900,- Kč vč. DPH.

slovy vč. DPH

stosedmdesátsedmtisícdevětsetkorunčeských

Pozn. : střední dosažitelná hodnota platná pro koncového zákazníka. V případě prodeje výkupem specializovaným obchodníkem je z důvodu převzetí záruk a rizik dosažitelná hodnota nižší až o 15 % (obvyklá hodnota uvažovaná společností Eurotax)

Přílohy :

kopie osvědčení o registraci vozidla č. UI 228606

fotodokumentace z prohlídky

podklad k výchozí ceně továrně nového vozidla a tržní hodnotě/ceně ojetého vozidla

Doložka dle procesních předpisů :

Odborný posudek jsem podal na základě živnostenského oprávnění v oboru poradenská a konzultační činnost, zpracování odborných studií a posudků, resp. živnostenského oprávnění pro oceňování majetku pro věci movité uděleného Živnostenským úřadem Magistrátu města Plzně, Tylova 36, 306 32 Plzeň, sp. Zn. SZ MMP/23598/21. Odborný posudek je zpracovatelem evidován pod sp.zn. 140/25.

V Plzni dne : 2.9.2025

Podpis a otisk razítka :



A handwritten signature in blue ink, consisting of stylized initials and a long horizontal stroke.

Příloha č. 1:

- kopie osvědčení o registraci vozidla č. UI 228606



EVROPSKÉ SPOLEČENSTVÍ OSVĚDČENÍ O REGISTRACI VOZIDLA. ČÁST II. (TECHNICKÝ PRŮKAZ)

Permiso de circulación. Parte II. • Registreringsattest. Del II. • Zulassungsbescheinigung. Teil II.
Registreerimistunnistus. Osa II. • Άδεια κυκλοφορίας. / Πιστοποιητικό Εγγραφής. Μέρος II.
Teastas claralithe. Part II. • Registration certificate. Part II. • Certificat d'immatriculation. Partie II.
Carta di circolazione. Parte II. • Reģistrācijas apliecība. II. daļa • Registrācijas liudijimas. II. dalis
Forgalmi engedély. II. Rész • Čertifikat ta'Registrazzjoni. L-II. Partie • Kentekenbewijs. Deel II.
Dowód Rejestracyjny. Część II. • Certificado de matrícula. Parte II. • Osvedčenie o evidencii. Časť II.
Prometno dovoljenje. Del II. • Rekisteröintidistus. Osa II. • Registreringsbeviset. Del II.
Свидетельство за регистрация. Часть II. • Partea II a Certificatului de înmatriculare
Prometna Dozvola Certificat d'immatriculation II.

ČESKÁ REPUBLIKA

UI 228606



ZÁKLADNÍ ÚDAJE O REGISTRACI

B. Datum první registrace vozidla: 19.07.2017	Datum první registrace vozidla v ČR: 19.07.2017
A. Registrační značka vozidla 6AJ1590	A. Registrační značka vozidla
C.2.1. a C.2.2. Vlastník (příjmení a jméno nebo obchodní jméno) VOJENSKÉ LESY A STATKY ČR, S.P. RČAČ 00000205	C.2.1. a C.2.2. Vlastník (příjmení a jméno nebo obchodní jméno) RČAČ
C.2.3. Adresa pobytu/sídla POD JULISKOU 1621/5, PRAHA, DEJVICE, 160 00	C.2.3. Adresa pobytu/sídla
C.1.1. a C.1.2. Provozovatel (příjmení a jméno nebo obchodní jméno) RČAČ	C.1.1. a C.1.2. Provozovatel (příjmení a jméno nebo obchodní jméno) RČAČ
C.1.3. Adresa pobytu/sídla V PRAHA HLAVNÍ MĚSTO dne 19.07.2017 Podpis	C.1.3. Adresa pobytu/sídla V dne Podpis
Vozidlo převedeno – odhlášeno (na koho, kam) V dne Podpis	Vozidlo převedeno – odhlášeno (na koho, kam) V dne Podpis
A. Registrační značka vozidla	A. Registrační značka vozidla
C.2.1. a C.2.2. Vlastník (příjmení a jméno nebo obchodní jméno) RČAČ	C.2.1. a C.2.2. Vlastník (příjmení a jméno nebo obchodní jméno) RČAČ
C.2.3. Adresa pobytu/sídla	C.2.3. Adresa pobytu/sídla
C.1.1. a C.1.2. Provozovatel (příjmení a jméno nebo obchodní jméno) RČAČ	C.1.1. a C.1.2. Provozovatel (příjmení a jméno nebo obchodní jméno) RČAČ
C.1.3. Adresa pobytu/sídla V dne Podpis	C.1.3. Adresa pobytu/sídla V dne Podpis
Vozidlo převedeno – odhlášeno (na koho, kam) V dne Podpis	Vozidlo převedeno – odhlášeno (na koho, kam) V dne Podpis

ÚŘEDNÍ ZÁZNAMY

DNE 19.07.2017 BYLO VYDÁNO ORV Č. UAS701387, NOVÉ VOZIDLO.



V dne	Podpis	V dne	Podpis
A. Registrační značka vozidla		A. Registrační značka vozidla	
C.2.1. a C.2.2. Vlastník (příjmení a jméno nebo obchodní jméno)		C.2.1. a C.2.2. Vlastník (příjmení a jméno nebo obchodní jméno)	
RČ/Č		RČ/Č	
C.2.3. Adresa pobytu/sídla		C.2.3. Adresa pobytu/sídla	
C.1.1. a C.1.2. Provozovatel (příjmení a jméno nebo obchodní jméno)		C.1.1. a C.1.2. Provozovatel (příjmení a jméno nebo obchodní jméno)	
RČ/Č		RČ/Č	
C.1.3. Adresa pobytu/sídla		C.1.3. Adresa pobytu/sídla	
V dne	Podpis	V dne	Podpis
Vozidlo převedeno – odhlášeno (na koho, kam)		Vozidlo převedeno – odhlášeno (na koho, kam)	
V dne	Podpis	V dne	Podpis

ÚŘEDNÍ ZÁZNAMY

DNE 19.07.2017 BYLO VYDÁNO ORV Č. UAS701387, NOVÉ VOZIDLO.



POUČENÍ

- Osvědčení o registraci je veřejná listina.
- Osvědčení o registraci musí být bezpečně uloženo. Ztrátu nebo zničení osvědčení o registraci je jeho držitel povinen neprodleně ohlásit věcně příslušnému úřadu státní správy.
- Zapisy do osvědčení o registraci smí provádět jen oprávněná osoba.
- Osvědčení o registraci se předkládá příslušným orgánům při provádění úkonů ve vztahu k vozidlu nebo na jejich vyzvání.

OSVĚDČENÍ O TECHNICKÉ ZPŮSOBILOSTI VOZIDLA

Platí do: 19.07.2021 Tech. prohlídka provedena dne: 19.07.2017 C. protokol: ...	Platí do: Tech. prohlídka provedena dne: C. protokol: ...	Platí do: Tech. prohlídka provedena dne: C. protokol: ...	Platí do: Tech. prohlídka provedena dne: C. protokol: ...
Platí do: 13.07.2023 Tech. prohlídka provedena dne: 13.07.2021 C. protokol: 21-07-0242	Platí do: Tech. prohlídka provedena dne: C. protokol: ...	Platí do: Tech. prohlídka provedena dne: C. protokol: ...	Platí do: Tech. prohlídka provedena dne: C. protokol: ...
Platí do: 12.07.2025 Tech. prohlídka provedena dne: 25-04-185 C. protokol: ...	Platí do: Tech. prohlídka provedena dne: C. protokol: ...	Platí do: Tech. prohlídka provedena dne: C. protokol: ...	Platí do: Tech. prohlídka provedena dne: C. protokol: ...

TECHNICKÝ POPIS VOZIDLA		ZMĚNA
K ZTP č.: 9330-125-09 ES/EU č.: e11*2007/46*1659*09		č.:
Vozidlo	1 Druh vozidla: OSOBNÍ AUTOMOBIL	
	2 AC KOMBI	
	J Kategorie vozidla: M1G	
	D.1 Tovární značka: LAND ROVER	
Motor	D.2 Typ: LC Varianta: S5CA2F Verze: M5A4	
	D.3 Obchodní označení: Discovery Sport 2.0 TD4 Pure	
	E Identifikační číslo vozidla (VIN): SALCA2DN4HH701996	
	3 Vyrobnce vozidla: Jaguar Land Rover Limited, V. Británie	
Emise	4 Vyrobnce: Jaguar Land Rover Ltd.	
	5 Typ: 204DTD P.3 Palivo: NM	
	P.2 Max. výkon [kW] / P.4 ot. [min ⁻¹]: 110/4 000 P.1 Zdvih. objem [cm ³]: 1 999	
	V.9 Předpis EHK OSN č.: Předpis EHS/ES/EU č.: 2015/45W	
Kategorie	V.6 Korigovaný součinitel absorpce [m ²]: 0.50 V.7 CO ₂ [g km ⁻¹]: 160/120/134	
	6 Vyrobnce:	
	7 Druh (typ):	
	8 Výrobní číslo (v dalším slupní):	
Rozměry	R Barva: ZELENÁ	
	S Počet míst: celkem: 5 S.1 - k sezení: 5 S.2 - k stání: 0 9 - lůžek: 0	
	10 Maximální zatížení střechy [kg]: 11 Objem cisterny [m ³]:	
	12 Celková [mm]: délka: 4 589 13 - šířka: 1 894 14 - výška: 1 690	
Hmotnosti	M Rozvor [mm]: 2 741 15 Rozměry ložné plochy [mm]: délka: 16 - šířka:	
	G Provozní hmotnost [kg]: 1 837 - 2 072	
	F.1 Největší technicky přípustná / F.2 povolená hmotnost [kg]: 2 505/2 505	
	N Největší technicky přípustná/povolená hmotnost na nápravu [kg]: N.1, N.2, N.3, N.4	
Nápravy	17 Největší svisté statické zařízení spojovacího zařízení (závěs/točnice) [kg]: Z 175	
	O.1 Největší technicky přípustná/povolená hmotnost přípojného vozidla [kg]: - brzděného: 2 000/2 000	
	O.2 - nebrzděného: 750/750	
	18 Největší technicky přípustná / F.3 povolená hmotnost jízdní soupravy [kg]: 4 505/4 505	
19 Spojovací zařízení - druh a typ: TRIDA A50-X		
L Počet náprav - z toho poháněných: 2 - 2		
Kola a pneumatiky na nápravě (1-2-3-4-...) - rozměry/montáž (zdvojená = „[2]“):		
20 1. 7.0J X 17 ET45; 225/65 R17 106V		
21 2. 7.0J X 17 ET45; 225/65 R17 106V		
22 3.		
23 4.		
T Nejvyšší rychlost [km h ⁻¹]: 180		
24 Brzdy (ANO/NE) - provozní - ABS - parkovací - odlehčovací:		
U Vnější hluk vozidla [dB (A)] U.1 - stojícího / U.2 ot. [min ⁻¹]: 75/3 000 U.3 - za jízdy: 72		
25 Spotřeba paliva - předpis č.: 2015/45W 26 - při rychlosti [km.h ⁻¹]:		
27 (l 100 km ⁻¹): 6.1 / 4.6 / 5.1		
O Poměr výkon/hmotnost [kW.kg ⁻¹]: 28 Retardér:		
29 Řazení převodovky (MAN/AUT) 30 Hydropohon:		
Další údaje viz část DALŠÍ ZÁZNAMY		

* uvádí se č. schválení typu

ZÁZNAM O SCHVÁLENÍ TECHNICKÉ ZPŮSOBILOSTI VOZIDLA

Níže podepsaný potvrzuje, že vozidlu byla schválena technická způsobilost k provozu na pozemních komunikacích.
 (V případě schválení technické způsobilosti jednotlivého vozidla, nebo schválení jednotlivého vozidla v dalším stupni, je číslem schválení č. j. Rozhodnutí.
 Pokud se jedná o typové schválení vozidla, č. schválení se nevypňuje.)

Doklad o nabytí
 vozidla - záznam
 o celním
 projednávání

Vozidlo: č. schválení

Datum: 10.7.2017

Schválení
 v dalším
 stupni:

č. schválení

Datum

HelpReg spol. s r.o. 
 HOMOLOGACE JAGUAR 
 Weberova 1234/1a, Praha 5 - Košíře
 tel.: 251 619 200 IČ: 28215311
 Adresa: Praha 5, Pohořelce 10, 150 00

otisk
 razítka
 podpis

Otisk razítka a podpis oprávněné osoby

DALŠÍ ZÁZNAMY

ROZCHOD: 1 621/1 630

#V.9: 2015/45W; EURO 6B

Variabilní provedení vozidla:

Vozidlo: č. schválení

Datum 10.7.2017

weberova 1234/1a, Praha
tel.: 251 619 260 IC:
Ověřeno razítkem a podpisem oprávněné
osoby

Schválení

v dalším

stadiu: č. schválení

Datum

Otisk razítka a podpis oprávněné

DALŠÍ ZÁZNAMY

ROZCHOD: 1 621/1 630

#V.9: 2015/45W; EURO 6B

Variabilní provedení vozidla:

#12: 4 849 s tažným zařízením

#14: 1 724 se střešním nosičem

#20-21: 7.5J X 17 ET45; 235/65 R17 104V

#20-21: 8J X 18 ET45; 235/60 R18 107H

#20-21: 8J X 19 ET45; 235/55 R19 105V

#20-21: 8J X 20 ET45; 245/45 R20 103V

Vozidlo plní požadavky zákona č. 56/2001 Sb.

Příloha č. 2:

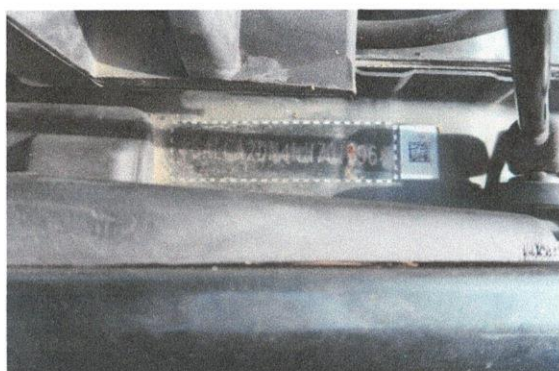
- fotodokumentace











Příloha č. 3

- podklad k výchozí a tržní hodnotě, specifikace

VIN	SALCA2DN4HH701996
Registrační číslo	
BRTSH RACING GRN/AINTREE GREEN (HGY - 866)	
Stop&Start	H3
Startér - systém Stop/Start	
Se snímači tlaku v pneumatikách	
5,8L DOHC SC PLYN	
HOOD BADGE: FRONT DISCOVERY BADGE - BRUNEL	
přední sedadla vyhřívaná	J7
potahy látka - LH -H-L/S -LEATHER: LH -H-L/S - LEATHER	
S Předními Mlhovkami	
potahy látka	J3
4x4	P8
FORWARD FACING CAMERA	
kryty předního nárazníku černé	KR
přední nárazník v barvě vozu	W5
informační systém řidiče (FIS)	L6
GRILLE-FRONT: GRILLE-BRUNEL	
Vyhř. sedadla-řidič/spolujezdec	
Vnější klika dveří v barvě karos.	
Se zad.sklděleným sedadlem 60/40	
1999 ccm (2.0 ltr) 110/111kW	O3
od VINHH694138	B6
nouzové kolo 4B x 18	T3
FRT FENDER GILL: FRT FENDER GILL- BRUNEL	
Přední nárazník v barvě karoserie	
TRAILER TOWING HITCH: T/TOW HTH-X BAR/ DET T/BALL 13P	
7.5 J x 17 Odyssey stříbrné Sparkle	V3
nouzové kolo 145/80 R 18 .. M	R5
sledování jízdní stopy	Q3
Ochranná deska předních dveří	
kryt předního víka Brunel	KF
chránič proti podjetí předního nárazníku v barvě vozu	W3
S 18" náhradním ocelovým kolem	
FRT BUMPER LWR VALENCE: FRT LWR VALENCE ANTHRACITE	
tažné zařízení elektr	L4
6 Speed Manual Trans M66 - 4WD	
LANE DEPARTURE WARNING SYSTEM: RUN OFF ROAD WARNING SYSTEM	
chránič proti podjetí zadního nárazníku Valance	W4
Dark stříbrný	
VIN	
vnější kliky dveří v barvě vozu	Q7
DOOR UNLOCK/RELEASE-INTERIOR: DOOR LOCK/UNLOCK FRONT	
2-vrstvá metalíza	Y4
WHEEL SIZE/STYLE-17 INCH: 7.5X17 ODYSSEY-SILVER SPARKLE	
sledování a varování při provozu v příčném směru zezadu	W9
kryty blatníků Brunel	KB
mlhovky	I2
mřížka chladiče Brunel	KK
Scuttle Plate - Brunel	
dvojitě centrální zamykání	G1
S černým rám.světél.do mlhy	

sedadla 2. řady sklopná elektr	L3
regulace sklonu světlometů	I7
6-stupňová	P3
kontrola tlaku v pneumatikách	F9
prahové lišty	IF
Manuální řazení	
Brunel	K7
MULTI FUNCTION DISPLAY: TFT SCREEN	
2-vrstvá metalíza - Prussain Blue(790)	
S ručním řízením dosvitu reflektorů	

DAJBYCH

KOUPIT
VŮZ

PŘEDVÁDĚCÍ
JÍZDA

VÝKUP
VOZŮ

SERVIS

JAGUAR

ÚVODNÍ / KOUPIT VŮZ / LAND ROVER DISCOVERY SPORT 2,0 D165 S AWD MY25.5*

LAND ROVER DISCOVERY SPORT 2,0 D165 DYNAMIC S AWD*



+ 18 DALŠÍCH FOTOGRAFIÍ

NAFTA

1 997
CCM

1 000
KM

120 KW

2025

PRAHA

CENA BEZ DPH:
1 074 298 Kč

CENA VČ. DPH: 1 299 900 Kč

PŮVODNÍ CENA VČ. DPH: 1 545 094 Kč

Palivo:	Nafta
Výkon motoru:	120 kW
Objem motoru:	1997 ccm
Stav tachometru:	1000 km
Rok uvedení do provozu:	2025
Pobočka:	Praha
Rok výroby:	2025
Kategorie:	Terénní
Karoserie:	SUV
Barva:	černá metalíza
Země původu:	CZ
Typ převodovky:	Automatická
Typ pohonu:	AWD
Počet míst:	5
Platnost STK:	0000-00-00
Počet dveří:	5
Počet rychlostí:	9
Servisní knížka:	ano
Odpočet DPH:	ano
Upřesnění ceny:	Cena s DPH
Možnost leasingu:	Neuvedeno
Možnost úvěru:	Neuvedeno
První majitel:	ano
Model:	Discovery Sport
VIN:	SALCA2BN1SH370614
Url 360 fotografie:	Neuvedeno

VÝBAVA

360° monitorovací systém (AVM) 6x airbag 9 rychlostních stupňů ABS Android Auto Apple CarPlay EDS GPS zabezpečení
 LED denní svícení USB adaptivní tempomat airbag řidiče alarm asistent jízdy v jízdním pruhu asistent rozjezdu do kopce (HSA)
 asistent změny jízdního pruhu aut. aktivace výstražných světlometů aut. klimatizace aut. převodovka aut. zabrzdění v kopci
 automatické přepínání dálkových světel autorádio bezdrátová nabíječka mobilních telefonů bezklíčové startování a odemykání bluetooth
 brzdový asistent centrální dálkový centrální zamykání deaktivace airbagu spolujezdce denní svícení digitální příjem rádia (DAB)
 digitální přístrojový štít dotykové ovládání palubního počítače dvouzónová klimatizace dělená zadní sedadla el. okna el. seřiditelná sedadla
 el. sklopná zrcátka el. startér el. víko zavazadlového prostoru el. zrcátka elektronická ruční brzda filtr pevných částic hands free
 hlasové ovládání palubního počítače hlídání jízdního pruhu imobilizér indikátor parkování isofix klimatizace litá kola multifunkční volant
 nastavitelný volant nouzové brzdění (PEBS) originál autorádio ostřikovače světlometů palubní počítač pamět nastavení sedadla řidiče
 pamětová karta parkovací kamera parkovací senzory přední parkovací senzory zadní pevná střecha plní 'EURO VI' pohon 4x4
 polohovací sedadla posilovač řízení potahy kůže protiprokluzový systém kol (ASR) přední světla LED regulace rychlosti při jízdě ze svahu repro
 samostmivací zrcátka satelitní navigace senzor opotřebení brzdových destiček senzor stěračů senzor světel senzor tlaku v pneumatikách
 sledování únavy řidiče stabilizace podvozku (ESP) start-stop systém startování tlačítkem střešní spoiler tempomat tónovaná skla
 ukazatel rychlostního limitu (SLIF) venkovní teploměr vnitřní teploměr volba jízdního režimu vyhřívání sedadla vyhřívání zadní sedadla
 vyhřívání zrcátka vyhřívání přední sklo vyhřívání trysky ostřikovačů čelního skla vyhřívání volant výškově nastavitelná sedadla
 výškově nastavitelné sedadlo řidiče zadní loketní opěrka zadní stěrač zadní světla LED zatmavená zadní skla záruka řazení pádly pod volantem

DOPLŇUJÍCÍ INFORMACE

První majitel, PŘESNÁ DOSTUPNOST VOZU NA VYŽÁDÁNÍ U NAŠICH PRODEJČŮ - pobočka PRAHA, ALU R19, Cold Climate Pack, Convenience Pack, Zatmavená skla, LED světla + AHBA, Vyhřev všech sedadel, Bezdrátové nabíjení zařízení, 3D prostorová kamera, 2-zónová A/C, Bezklíčový přístup - Keyless Entry, El. ovládaný kufr, ...ILUSTRATIVNÍ FOTO. Nejedná se o návrh na uzavření smlouvy (nabídku) dle § 1731 zákona č. 89/2012 Sb. občanský zákoník, ale o nezávaznou nabídku.

PRODEJCI



Julian Simon
prodejce



mobil: +420 727 856 688
e-mail: julian.simon@dajbych.cz



Jakub Dobeš
prodejce



mobil: +420 702 218 979
e-mail: jakub.dobes@dajbych.cz



Jan Šesták
prodejce



mobil: +420 602 242 348
e-mail: jan.sestak@dajbych.cz

DALŠÍ PODOBNÉ VOZY



**Land Rover Discovery Sport 2,0 D200
DYNAMIC SE / 7 míst**

Cena: 991 653 Kč Vyrobeno: 2024
 Palivo: Nafta Objem: 1997 ccm
 Najeto: 27 509 km Výkon: 150 kW

údaje o vozidle:

vozidlo: **osobní**
značka: **Land Rover**
model: **Discovery Sport**
palivo: **nafta**
objem: **1999 ccm**
výkon: **110 kW**
najeto: **201 042 km**
rok výroby: **2017**
datum: **01.09.2025**

dodatky a výbava vozidla:

údaje pro hledání:

vozidlo: osobní a terénní, značka: Land Rover, model: Discovery Sport, VIN: undefined, palivo: nafta, objem: 1899 ccm - 2099 ccm, výkon: 90 kW - 130 kW, rok výroby: 2016 - 2018, najeto: 151 042 km - 301 042 km, dodatek: pohon 4x4, datum hledání: 05.03.2025 - 01.09.2025



minimální cena:

199 999 Kč

maximální cena:

489 700 Kč

průměrná realizovatelná cena v ČR:

323 115 Kč

průměrná realizovatelná cena v ČR po korekci:

323 115 Kčnalezených vozidel: **13**vybraných vozidel: **13**vyřazených vozidel: **0**

korektor prodejnosti:

1

srážka (-)/přirážka (+) za...

marže prodejce:

0%

rozdíl km:

0%

technický stav:

0%

prodejnost (rychlost likvidity):

0%

původ vozidla (ČR, zahraničí):

0%

způsob užívání (služební, soukromé, ..):

0%

počet předešlých držitelů:

0%

evidence servisních úkonů (servisní knížka):

0%

platnost STK:

0%

ostatní (rok výroby, typ, úpravy, ..):

0%

popis	rok výroby	karoserie počet míst	najeto	cena
✓ Land Rover Discovery Sport 2.0 4WD - DPH!!! dost 3 dny	2017	SUV / 5	187 476 km	199 999 Kč
✓ Land Rover Discovery Sport S TD4, 4X4, Automat, Navi	2016	SUV / 5	281 056 km	234 000 Kč
✓ Land Rover Discovery Sport 2.0 TD4, autoAC	2016	SUV / 5	199 993 km	290 000 Kč
✓ Land Rover Discovery Sport TD4, 4X4, Automat, Serv.kniha	2017	SUV / 5	165 444 km	359 000 Kč
✓ Land Rover Discovery Sport 2.0 TD4 110 kW AWD	2018	SUV / 5	160 931 km	299 900 Kč
✓ Land Rover Discovery Sport 2.0 TD4 110kW 4x4, ČR	2017	SUV / 5	168 072 km	299 900 Kč
✓ Land Rover Discovery Sport 2.0TD4 SE AWD, NAVI	2016	SUV / 0	178 965 km	315 000 Kč
✓ Land Rover Discovery Sport 2.0 TD4 *4WD*REZERVACE*	2016	SUV / 5	155 926 km	319 000 Kč
✓ Land Rover Discovery Sport 2.0 TD4 4x4, ČR, AT, navi	2017	SUV / 5	167 836 km	340 000 Kč
✓ Land Rover Discovery Sport 2.0 TD4, AUTOMAT	2016	SUV / 5	180 000 km	349 000 Kč
✓ Land Rover Discovery Sport 2.0 TD4 HSE 4WD Navi Kůže	2018	SUV / 5	165 561 km	349 999 Kč
✓ Land Rover Discovery Sport 2.0 TD4 4X4, AT, bixen, kůže	2018	SUV / 5	163 642 km	355 000 Kč
✓ Land Rover Discovery Sport 2.0 TD4 HSE AWD AUT	2016	SUV / 5	155 800 km	489 700 Kč

datum a čas sestavy: 02.09.2025 16:42:29